

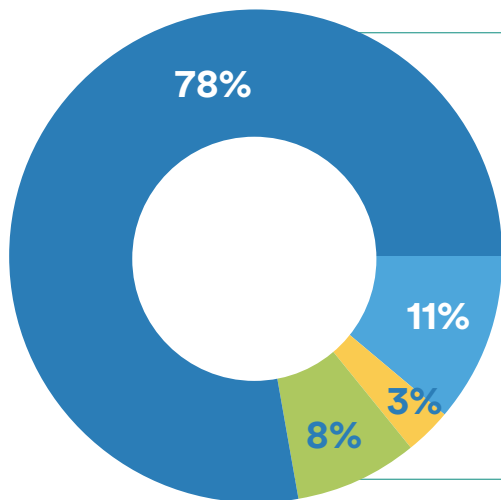
Conoce tu Fondo

- Te conviene cuando te faltan menos de 10 años para jubilar o si tienes poca tolerancia a las variaciones diarias en tu saldo.
- Presenta variaciones conservadoras.
- Ha generado ganancias reducidas a largo plazo.
- Invierte entre 5% y 20% en Renta Variable y en el extranjero.

Rentabilidad de mi Fondo

Último mes	1,24%
Últimos 12 meses	1,19%
Promedio anual desde el inicio del Fondo	3,28%

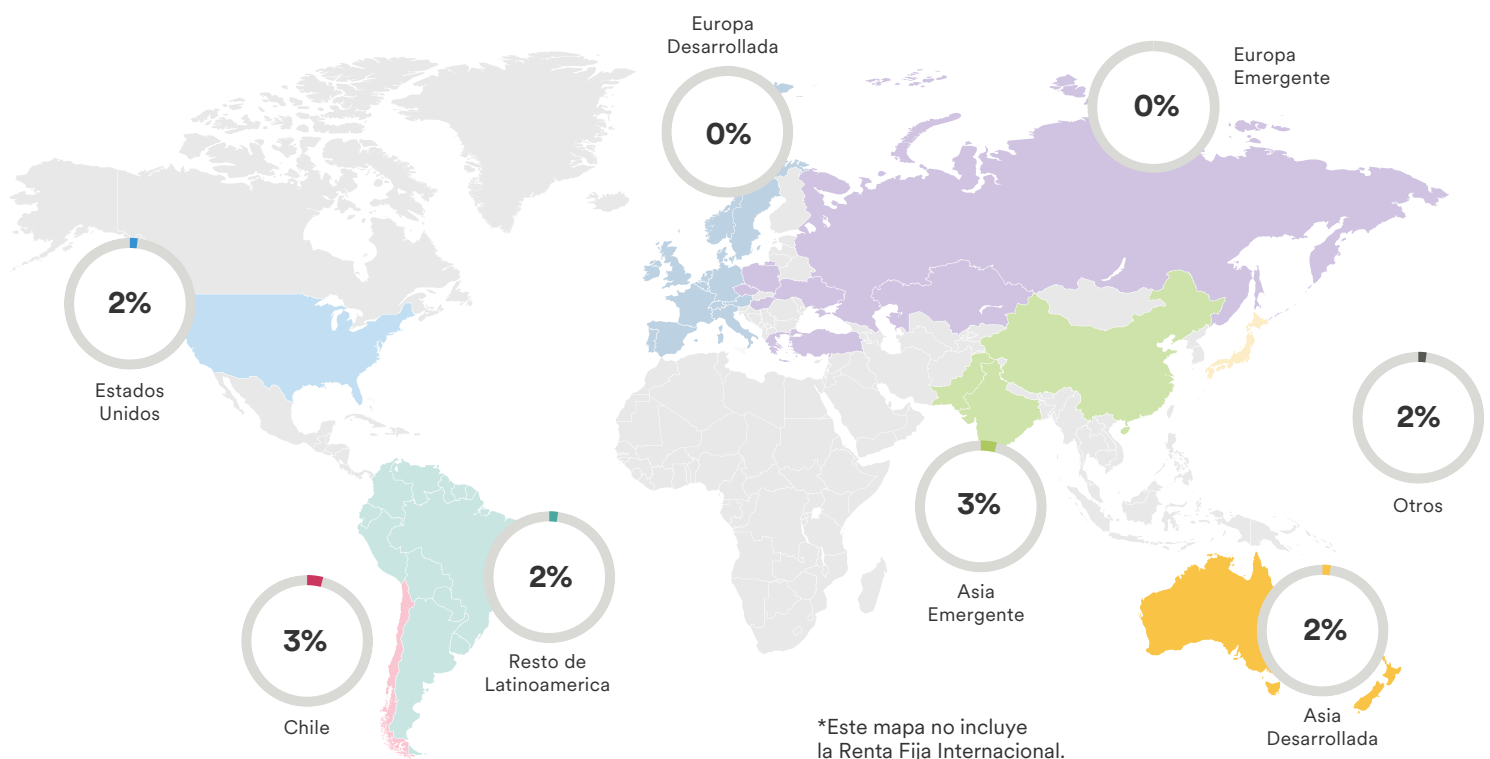
Fuente: Superintendencia de Pensiones.



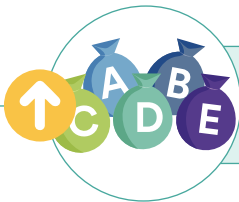
¿En qué se invierte?

- Renta Fija Nacional (bonos) **78%**
- Renta Fija Internacional (bonos) **8%**
- Renta Variable Nacional (acciones) **3%**
- Renta Variable Internacional (acciones) **11%**

¿Dónde invierte mi Fondo?



¿Qué influyó en los resultados de este mes?



Retornos positivos de los Multifondos en marzo

Los Multifondos tuvieron un comportamiento positivo, destacando la **Renta Variable** por su mejor rendimiento.



Cifras de actividad superiores a las expectativas del mercado

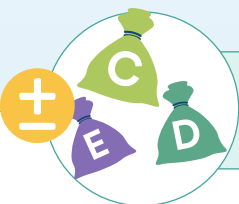
En enero de 2024, según datos publicados el 1 de marzo de 2024, el IMACEC fue mejor de lo esperado, registrando 2,5%. Este resultado fue impulsado por el mayor dinamismo en la actividad industrial, el comercio y el denominado resto de bienes.



Inflación con tendencia al alza

En febrero de 2024, según datos publicados el 8 de marzo, la inflación en Chile fue de 0,6%, alcanzando una tasa anual de 4,5%, saliendo del rango meta del Banco Central de Chile (3%).

El Banco Central no tuvo reunión sobre política monetaria en marzo.



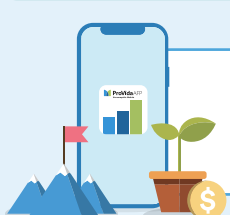
Efecto mixto en Fondos con Renta Fija

La **Renta Fija** chilena tuvo un comportamiento mixto, siendo positivo para los bonos en UF que se beneficiaron por las sorpresas de inflación y negativo por el lado de los bonos en pesos que empiezan a anticipar un Banco Central menos agresivo en su baja de tasas para este año.



Las tasas locales mostraron movimientos mixtos durante marzo

- La curva indexada cerró en niveles de Δ 2,41%, ∇ 2,44% y ∇ 2,47% a 5, 10 y 20 años respectivamente.
- Las tasas nominales cerraron para los mismos plazos en niveles de Δ 5,75%, Δ 5,85% y Δ 5,65%.
- Los depósitos a un año plazo reajustables pagaron ∇ 3,17%, siendo esto una baja respecto al cierre del mes anterior, y los depósitos en pesos cerraron en \ominus 6,48% base mensual, misma tasa nominal del periodo anterior.



Compara los Fondos y conoce cuál te conviene más en tu ProVida App

